



きめ細やかな舌触りで
口に広がるおいしさ

米沢牛 すき焼用

- セット内容:肩ロース650g、リブロース650g
- 賞味期間:要冷凍で25日間
- 原産地:山形県

日本の代表的な銘柄牛のひとつであり、山形県のブランド牛、米沢牛。肉質はきめ細かくて柔らかく、脂は口の中でとろけます。牛肉の旨味をお楽しみください。



肉本来の旨味を
しゃぶしゃぶと焼肉で

前沢牛 しゃぶしゃぶ&焼肉用

- セット内容:しゃぶしゃぶ肩ロース900g、焼肉用肩ロース600g
- 賞味期間:要冷凍で85日間
- 原産地:岩手県

「前沢牛」の肉質はほんのり甘みがありやわらか。その素晴らしい肉質を育むのは、良質な稲わらや水のきれいな大地で育った干草、穀類、豊かな自然の恵みと肥育農家の愛情が込められた、肉質を是非お楽しみください。



とろけるような食感と
上品な香り

松阪牛 焼肉用

- セット内容:リブロース550g、肩ロース800g
- 賞味期間:要冷凍で25日間
- 原産地:三重県

松阪牛の「きめ細やかな舌触り」「しっとり感」を生み出しているのは、脂肪の融点が低いのが特徴だからです。肉を口に入ると脂が溶けて、まろやかな口当たりになります。そして、美味しさの決め手とも言えるのが、その独特の香り。いわゆる「和牛香」です。甘くてコクがある上品な香りが特徴なので、焼肉で食べると美味しさが際立ちます。また、松阪牛を育てる熟練の肥育農家は「牛飼いの匠」とも呼ばれ、牛の状態や体調に合わせ、独自に創意工夫した管理を行っています。一頭一頭に向き合い愛情込めて育てられた松阪牛は、長期飼育の中で行き届いた管理があつてこそ生まれる肉の芸術品です。松阪牛ならではの美味しさをお楽しみください。



天然物の
高級魚「クエ」

天然クエ鍋セット

- セット内容:クエ2.5kg(身・アラ)、だし用昆布・ボン酢付
- 賞味期間:要冷凍で55日間
- 加工地:鳥根島(クエ/日本海産)【小麦】

「ふぐの食感、鯛の味」と比喻されるほど旨味の強い魚と言われる「クエ」。クエは、しつこくない脂と濃厚な旨味がギュッと詰まった特徴の魚です。クエは火を通すと身がほろほろと口の中で崩れ、皮下やアラに多く含まれるゼラチンからは、プルプルとした食感を楽しめます。鍋のシメにクエの旨味を最後まで味わえる雑炊も、おすすめです。



素材を
活かした美しさ

オードブルセット

- 商品:平皿(約27×27×高さ0.6cm)×1・4テイスティングパレット(約21×21×高さ0.6cm)・ナイフレスト(約12×1.7×高さ1cm)・コースター(約9×9×高さ0.6cm)各2
- 材質:雄勝玄昌石●日本製

オードブルセットの原料となる雄勝玄昌石は宮城県石巻市雄勝町にて産出されます。現作りで培った職人の技術で、玄昌石からテーブルウェアを作り上げました。玄昌石の質感や色、風合いが魅力のテーブルウェアは、シンプルな形状と漆黒色で料理をより引き立たせることで、研磨などによって生まれたナチュラルな陰影が美しく映えて、食卓に穏やかな空気を演出します。

京セラ60周年記念
商品点数数約160点
プレミアムギフトトラベルプランラインナップ
「宿泊」「お食事」に加え、「雑貨・グルメ」プランを新たに追加いたします。



プリっとした食感と
広がる旨味

とらふぐ料理

- セット内容:刺身(天然)200g・ひれ5枚入(養殖)各1、ふぐちり(養殖)400g・皮(養殖)100g各2、ボン酢・もみじおろし・かぼす果汁・陶器絵皿(約径34cm)付
- 賞味期間:要冷凍で75日間
- 加工地:日本(ふぐ/国内産)【小麦】

このとらふぐ料理セットは、とらふぐを丁寧にさばき、お刺身と鍋用の切身にしたもの。とらふぐならではの上品な味わいと食感をお楽しみいただけます。お刺身とふぐちり鍋は、ボン酢、もみじおろしをつけていただくのがおすすめです。プリっとした食べごたえ、広がる旨味をぜひご家庭でご堪能ください。



熱伝導の高い全面三層鋼

三層鋼キッチンセット

- 商品:片手鍋(約径16×高さ9cm・満水容量1.8L・重量約1.3kg)・両手鍋(約径20×高さ11cm・満水容量3.6L・重量約1.9kg)・卓上鍋(約径24×高さ8.5cm・満水容量3.6L・重量約2.3kg)・フライパン(約径24cm・重量約1.9kg)・ケトル2.8L(約径19×高さ14cm・適正容量2.5L)各1
- 材質:鍋・フライパン(全面三層構造)18-10ステンレス・鉄・18-10ステンレス(底厚1.5mm)、ケトル(本体)18-8ステンレス・(底部)有磁性ステンレス(底厚0.6mm)
- 日本製

使い勝手の良い片手鍋・両手鍋・卓上鍋・フライパン・ケトルの5点セットです。鍋とフライパンは、熱伝導性の良い鉄を、保温力と耐久性のある18-10ステンレスで挟んだ、全面三層構造です。丈夫で、温めやすく、冷めにくいのが特徴です。底面からだけでなく、側面からもじわじわ熱が伝わる熱効率の良さも魅力です。ガス火とIHどちらの熱源にも対応しているため、キッチンを選ぶことなくお使いいただけます。

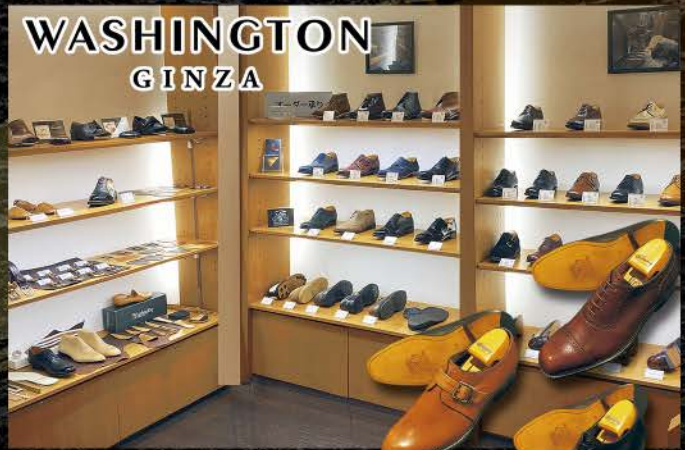


メイクが楽しくなる化粧ブラシ

化粧筆セット

- 商品:フェイスブラシ(全長約16cm)・チークブラシ(全長約14.8cm)・シャドウブラシ大(全長約12cm)・シャドウブラシ(全長約13cm)・アイブロウブラシ(全長約13cm)・携帯用リップブラシ(全長約12cm)・スクリューブラシ(全長約14.7cm)各1
- 材質:フェイスブラシ/灰リス毛・木・真鍮(黒クロムメッキ)、チークブラシ/灰リス毛・山羊毛・木・真鍮(黒クロムメッキ)、シャドウブラシ/特殊整毛山羊毛・木・真鍮(黒クロムメッキ)、アイブロウブラシ/イタチ毛・木・真鍮(黒クロムメッキ)、携帯用リップブラシ/イタチ毛・アルミニウム(アルマイト加工)・スクリューブラシ/ナイロン・木・真鍮(黒クロムメッキ)
- 日本製

熊野の化粧筆は、毛先の「揃え」「成形」をはじめ、職人の手技が光る一品。肌触りは優しく、なめらかな使い心地が魅力です。肌の上で化粧品が良く伸び、美しく艶感のある仕上がりに。これを手掛けたのは、化粧ブラシ専門メーカー「竹田ブラシ製作所」。同社は、2011年、日本女子サッカー代表に贈られた国民栄誉賞の副賞を受注生産したことその名を馳せました。手掛けるアイテムは、日本化粧刷毛類から、欧米のメイクアップブラシ類まで、800種以上。伝統の日本化粧筆の製造技法を守り続けながらも機能に優れ、ファッション性も兼ね備えた新しさも求めながら、納得いただける製品づくりを目指しています。



店舗にて、好みの靴をお仕立てします

メンズオーダーシューズ お仕立券

- 内容:メンズオーダーシューズ1足(中敷き刺繍)、リフト交換券
- 対応サイズ:23cm~28cm
- お仕立券有効期限:発行日より3か月間

WASHINGTON MEN'S オーダーシューズ

人それぞれ異なる足の形、好みのデザイン・履き心地に合わせてシューズをオーダーいただけます。また、中敷きには、イニシャル・ローマ字・漢字のいずれかでネーム刺繍を施します。



姫路レザーのトートバッグ

トートバッグ

- 商品:約横幅36(最小幅33)×高さ35×マチ14.5cm(約955g)
- 材質:牛革
- 内容:内部/オープンポケット×4・ファスナーポケット×1、背面/ファスナーポケット×1、底紙付、開閉部マグネット式
- 色:ネイビー
- 日本製

本体素材には、兵庫県姫路市で製造される「姫路レザー」を使用。重いものを入れても肩に掛けやすい長い持ち手や、開口部を広くできるサイドホックなど、スマートなフォルムに使いやすい機能性をプラスした一品です。



気品ある光沢、風合いを楽しむ甲州織

甲州織 裏格子長傘2本セット

- 商品:長傘(全長約88.5cm・親骨60cm・8本骨)×2
- 材質:生地/ポリエステル100%(甲州織)、持手/天然木、シャフト/樫
- 機能:手開きタイプ
- 色:ネイビー・エンジ
- 日本製

甲州織を使用した長傘です。裏側の格子柄は落ち着きのある風合いです。シャフトには樫の木を、持ち手には天然木を使用し、素材の持つ美しさを感じる仕上がりです。



趣きのある和の装い、作務衣

男女兼用 正絹紬作務衣

- サイズ:濃紺・M/濃紺・L/濃紺・LL
グレー・M/グレー・L/グレー・LL
- 材質:絹100%
- 日本製

伝統技術と先人たちの想いを胸に日本で織り、日本で染めた絹100%の紬生地を使用し、職人が丁寧な縫製で丹念に作り上げた正絹紬作務衣です。



伝統の文様をいまに伝える有田焼

福文窯 珈琲碗皿・鉢セット

- 商品:碗(約口径8×高さ6cm・200ml)・皿(約径14×高さ2cm)各5・鉢(約径23.3×高さ7.8cm)×1
- 材質:陶磁器(有田焼)
- 日本製

約400年という長い歴史を持つ有田焼。日本国内だけでなくヨーロッパにも輸出され、古くから王侯貴族たちに愛されてきました。珈琲碗皿・鉢セットはヨーロッパに輸出されてきた伝統的な文様を施した一品です。白い素地に手描きで施された藍染めと赤絵が食卓を鮮やかに彩ります。

【ご案内とご注意】
・商品のお届け先は日本国内に限らせていただきます(送料不要)。
・Web受付サイトよりお申込み完了後、商品は2週間前後でお届けします。
・メーカー事情での欠品・製造中止の場合は、代替商品をお送りすることがあります。